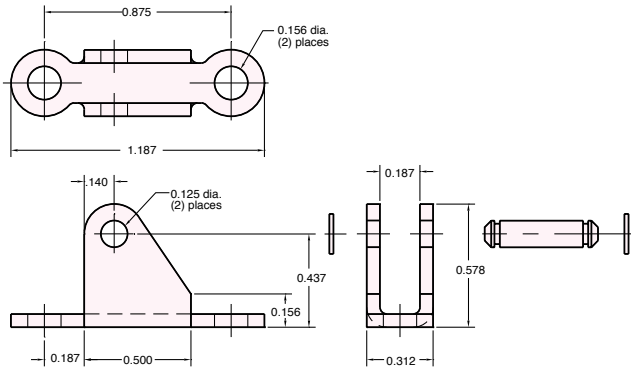


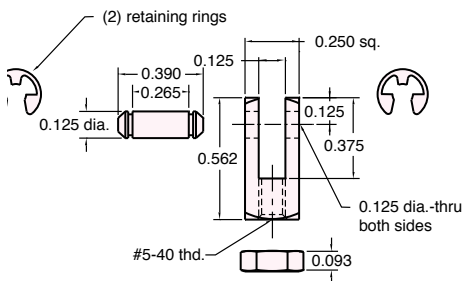
## CB - 0595

Soporte de horquilla.  
Material: Acero, zinc platinado brillante.



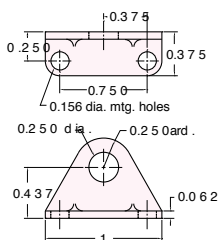
## RC-0581

Horquilla para el vástago  
Material: Acero, zinc platinado brillante.



## FB-0591

Soporte de piso.  
Material: Acero, zinc platinado brillante.



## TUERCAS DE MONTAJE

### Tuercas para montaje de tipo nariz

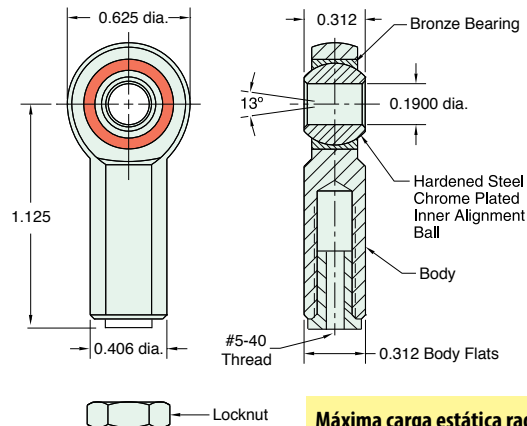
Número de parte	Entre caras planas	Espesor de la tuerca	Rosca
N04-28A	7/16"	5/32"	1/4-28
N04-28B	3/8"	1/8"	1/4-28
N06-24A	9/16"	7/32"	3/8-24
N06-24B	1/2"	3/32"	3/8-24

### Tuercas para el vástago

Número de parte	Entre caras planas	Espesor de la tuerca	Rosca
N02-40	1/4"	3/32"	#5-40

## RE - 0585

Terminación para el vástago.  
Material: Acero, zinc platinado brillante.



**Máxima carga estática radial (solo fin de vástago): 1,624 lbs**  
**Encaja con cuerda en el vástago: #5-40.**

## FB-0592

Soporte de piso.  
Material: Acero, zinc platinado brillante.

